

ARIAN GROUP



کهربا گستران آریا

ARIAN KELID
آرین کلید پارس



سکسیونر گازی زمینی SF6

مشخصات عمومی

- سکسیونر گازی سه وضعیتی SF6 کمپکت جهت نصب در تابلو های فشار متوسط
- مجهز به نشانگر فشار کار SF6
- مجهز به سکسیونر ارت
- قابلیت موتور دار شدن و اتصال به سیستم اتوماسیون
- دارای تایپ تست CESI ایتالیا، SIEMENS-SVEPPI ایتالیا، ICOMET رومانی، EPIL و پژوهشگاه نیرو در ایران
- دارای نشان دهنده خارجی برقکار بودن سکسیونر



RIE



IEC

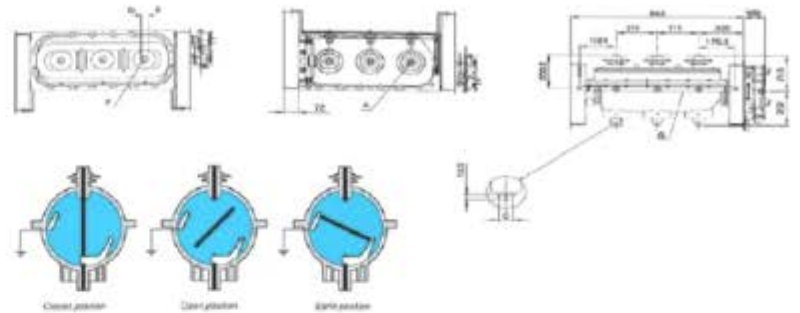
CESI



RIE



SF6 LOAD BREAKER SWITCH



Technical Specifications (IEC 62271)

Rated voltage	KV	24	36
Rated power-frequency withstand voltage 50 Hz (min to earth and between phases) (KV r.m.s.)	KV	50	70
Rated power-frequency withstand voltage 50 Hz (min across the isolating distance) (KV r.m.s.)	KV	60	80
Rated lightning impulse withstand voltage to earth and between phases (peak value)	KV	125	170
Rated lightning impulse withstand voltage across the isolating distance (peak value)	KV	145	195
Rated current	A	400 630	400 630
Short-time withstand current	KA	16-13 20-13	12.5-13 16-13 20-13
Making capacity	KA	40 30	31.5 30
Breaking capacity - no load transformers	A	16	16
Capacity - mainly active load	A	400 630	400 630
Breaking capacity - ring charge	A	400 630	400 630
Breaking capacity - no load cables	A	25	25
Mechanism life	times	5000	5000





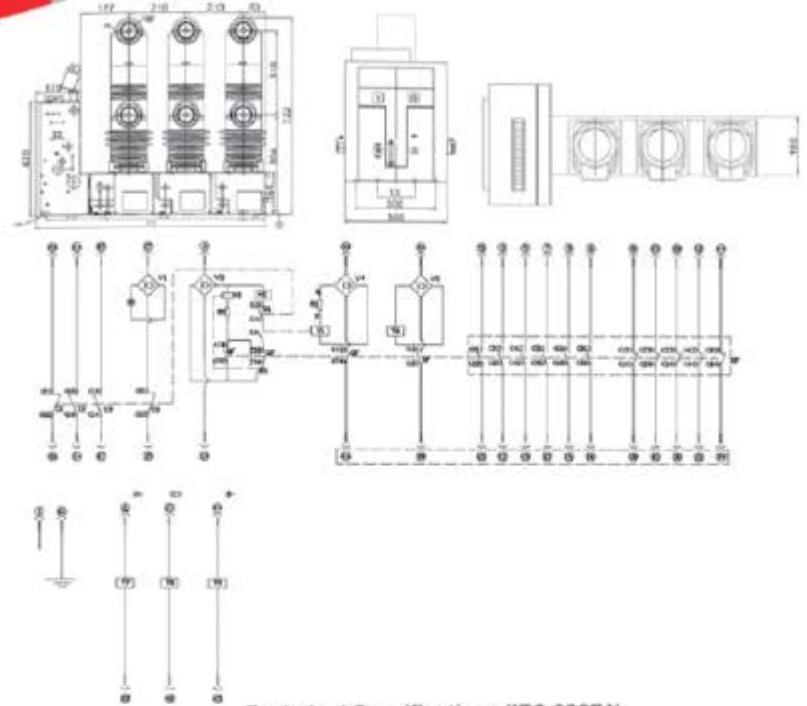
دیزنگتور خلاء ثابت و کشویی

مشخصات عمومی

- دیزنگتور خلاء، جهت نصب در تابلوهای فشار متوسط به صورت ثابت و کشویی
- قابلیت شارژ دستی تا ۱۰۰۰۰ مرتبه
- قابلیت مشاهده شارژ یا دشارژ بودن دیزنگتور
- مجهز به شمارنده تعداد قطع و وصل
- دارای تایپ تست CESI ایتالیایی SIEMENS-SVEPPI ایالتا و پژوهشگاه نیرو در ایران
- استفاده از تکنولوژی Embedded جهت پهای کلید به منظور حفاظت بیشتر
- مجهز به موتور جهت اتوماسیون



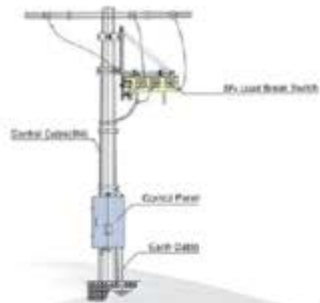
Vacuum Circuit Breaker



Technical Specifications (IEC 62271)

No.	Name	Unit	Data
1	Rated voltage	KV	24
2	Rated insulator level <small>Open frequency without voltage before opening process without voltage</small>		65
		125	
3	Contact opening distance	mm	12 ± 1
4	Overtravel		3 ± 0.5
5	Distance between phases	mm	210 ± 1
6	Contact closing bounce time		≤ 2
7	Three phase point, closing at different times	ms	≤ 2
8	Opening time		≤ 50
9	Closing time	ms	≤ 100
10	Average opening speed (Contact is closed after force)		0.9 - 1.3
11	Average closing speed (Contact is closed before force)	ms	0.4 - 0.8
12	Closing contact contact pressure		25KA
		2200 ± 200	3200 ± 200





سکسیونر و سکشنالایزر گازی و خلاء هوایی

مشخصات عمومی

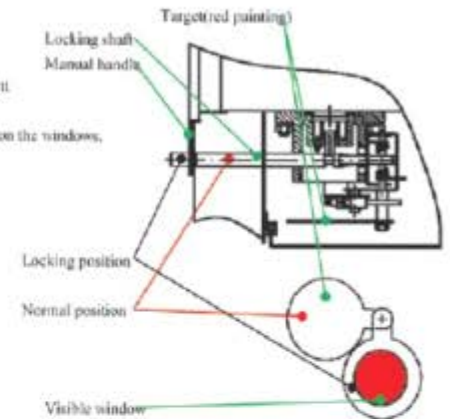
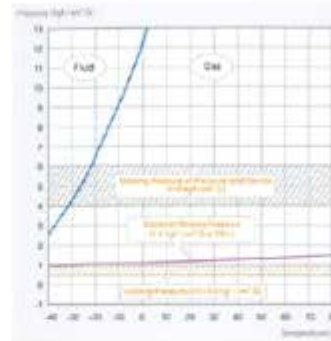
- سکسیونر و سکشنالایزر قابل قطع زیر بار هوایی سری EN KPS با بدنه استنلس استیل
- مقاوم در برابر خوردگی و زنگ زدگی
- با قابلیت نصب RTU جهت اجرای سیستم اتوماسیون
- مجهز به اینترلاک دستی
- مجهز به اینترلاک اتومات در زمان کاهش فشار گاز SF6
- مجهز به نشانگر فشار گاز و Flag
- قابلیت مشاهده وضعیت قطع و وصل کلید توسط اپراتور
- با قابلیت موتور دار شدن و کنترل از راه دور
- دارای نایب تست KERI کره جنوبی، پژوهشگاه نیروی ایران و E.P.I.L



سکسیونر و سکشنالایزر گازی و خلاء هوایی

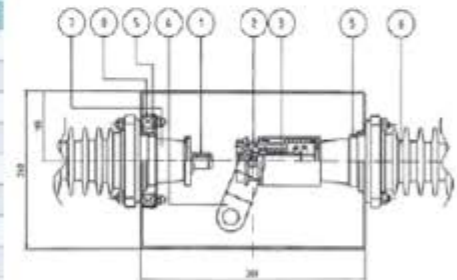
Low pressure locking device

The gas pressure inside the tank drops to a low pressure range (0.01-0.05 MPa) the locking shaft protruding forward and prevent the operation of the manual handle.
And the target is rotated, the red mark will appear on the windows,

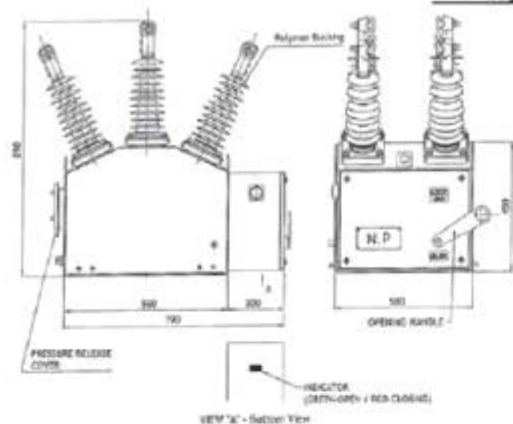


Rating and Specification (IEC 62271)

Item	63kV		120kV	
	Manual Type	Automatic Type	Manual Type	Automatic Type
Rated Voltage	25.00kV			
Rated Current	630A		800A	
Rated Frequency	50 / 60Hz			
Rated Short-circuit Current	16,35,25 KA at 3 sec			
Rated Making Current	4-1.67 I _{sc} at 0.1 sec			
Rated Load Current	630A-200 Times		800A-200 Times	
Rated Sing. Current	630A-200 Times		800A-200 Times	
Cable Charging Current	20A-20 Times			
Line Charging Current	1.5A-10 Times			
Magnetizing Current	22A-10 Times		14A-10 Times	
No Load Operation	5000 Times			
Maximum Operating Pressure	1.2 MPa (at 20°C)			
Power Frequency Withstand Voltage	80kV (1 Minute)			
Impulse Withstand Voltage (1.2/50-μs)	100kV			
Rated Power Voltage	-	AC220V-50Hz	-	AC220V-50Hz

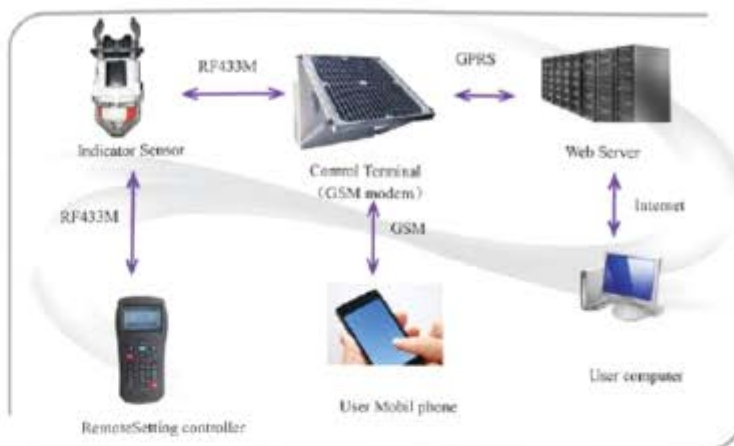


1. High conductivity copper
2. Puffer housing Assy
3. Electrode high conductivity coated
4. Insulation arm
5. Voltage sensor
6. Silicon rubber bushing
7. Epoxy bushing
8. Current Transformer (CT) Ratio 1000:1



Technical Specification

	Voltage Class		
	15kV	27.5kV	30kV
Maximum system Voltage	15kV	27.5kV	30kV
Rated frequency	50 / 60 Hz	50 / 60 Hz	50 / 60 Hz
Rated maximum current	63 / 80A	63 / 80A	63 / 80A
Short circuit withstand current	12.5 / 30kA	12.5 / 30kA	12.5 / 30kA
Rated make capacity (RMS)	12.5 / 30kA	12.5 / 30kA	12.5 / 30kA
Rated make capacity (Peak)	32.5 / 81kA	32.5 / 81kA	32.5 / 81kA
Operating time (Close/Draw)	0.1 / 0.05s	0.1 / 0.05s	0.1 / 0.05s
Maximum endurance	3000	3000	3000
Breaking capacity			
Load switching	63 / 80A	63 / 80A	63 / 80A
Long charging switching	2A	2A	2A
Color changing switching	1A	2A	40A
Rated break capacity	12.5 / 30kA	12.5 / 30kA	12.5 / 30kA
Lighting impulse withstand level			
Wave to earth	110kV	150kV	170kV
Wave to Wave	110kV	150kV	170kV
Wave to surge	110kV	150kV	170kV
Power frequency withstand voltage			
Wave to earth	80kV	100kV	100kV
Wave to Wave	80kV	100kV	100kV
Wave to surge	80kV	100kV	100kV
Rated peak up			
Phase		10 - 30kA (up to 1)	
Surge		3 - 30kA (up to 3)	
Security			
Rated current 1"		3 - 10kA (up to 3)	
Rated current 2"		3 - 10kA (up to 3)	
Rated current 3"		3 - 10kA (up to 3)	
Rated current 4"		3 - 10kA (up to 3)	
Rated 10k		3 - 10kA (up to 3)	



نشانگر خطای هوایی با قابلیت ارسال SMS

مشخصات فنی:

- قابلیت ارسال جریان لحظه ای خط
- قابلیت ارسال دمای لحظه ای خط
- قابلیت ارسال خطای زمین (Earth Feult)
- قابلیت ارسال خطای اتصال کوتاه (Short Circuit Fault)
- ارسال SMS به ۱۰ شماره مختلف
- پشتیبانی از پروتکل های GSM, GPRS, IEC101
- طول عمر باتری ۱۰ سال با قابلیت ارسال خطای کم بودن شارژ باتری
- قابلیت تشخیص خطای ماندگار و گذرا

ویژگی های کلیدی:

- قابلیت ارسال جریان لحظه ای خط
- نصب به صورت خط گرم
- پنل خورشیدی جهت پشتیبانی باتری های کنتروالر و نشانگرها
- تست سلامت نشانگر به صورت خط گرم
- ارسال پیام های خطا جهت هر فاز به صورت جداگانه
- قابلیت هماهنگ شدن با ریکلوزر